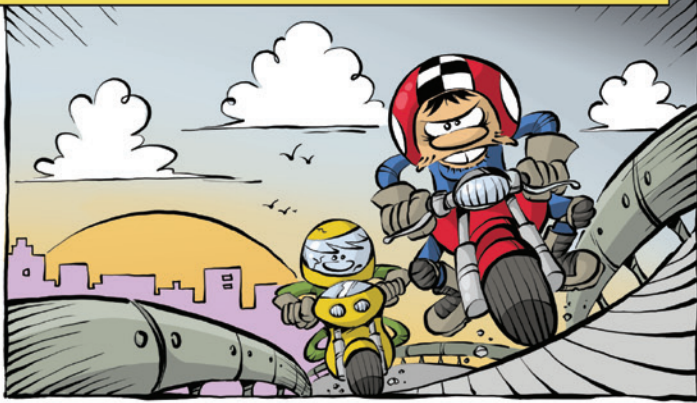




LORSQUE LE SOLEIL SE COUCHE, IL EST PRUDENT DE SUIVRE CES QUELQUES CONSEILS...



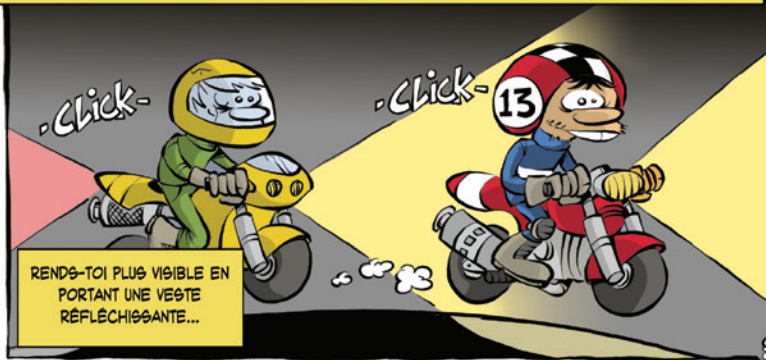
LAISSE PLUS DE PLACE ENTRE TOI ET LES AUTRES USAGERS DE LA ROUTE ET REDOUBLE DE PRUDENCE VIS-À-VIS DE LA SURFACE DE LA ROUTE...



CAR L'ÉCLAIRAGE PUBLIC N'EST PAS TOUJOURS PRÉSENT PARTOUT... IL PEUT PARFOIS FAIRE TRÈS SOMBRE!

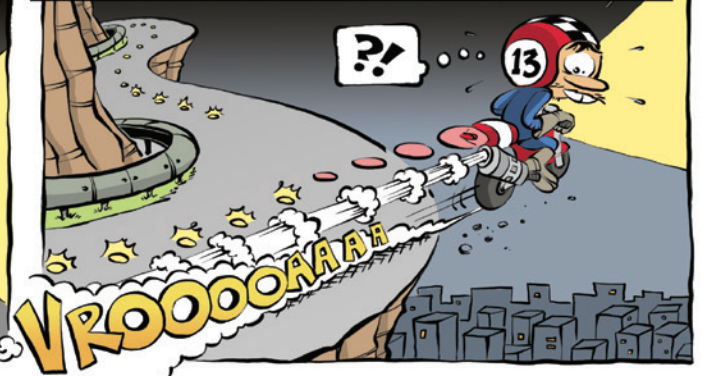


AVANT TOUT, VÉRIFIE L'ÉCLAIRAGE DE TA MOTO!, LES FEUX DE CROISEMENT, LES FEUX DE ROUTE, MAIS ÉGALEMENT LE FEU ARRIÈRE DOIVENT FONCTIONNER PARFAITEMENT. RÉGLE TES FEUX AVANTS. IL EST VITAL DE VOIR ET D'ÊTRE VU...



RENDS-TOI PLUS VISIBLE EN PORTANT UNE VESTE RÉFLÉCHISSANTE...

NE TE FIE PAS TROP AUX MARQUAGES AU SOL. À CAUSE D'UN MANQUE D'ENTRETIEN, CERTAINS PEUVENT AVOIR DISPARU CE QUI PEUT AMENER À DES SURPRISES LORSQUE TU ROULES DE NUIT!



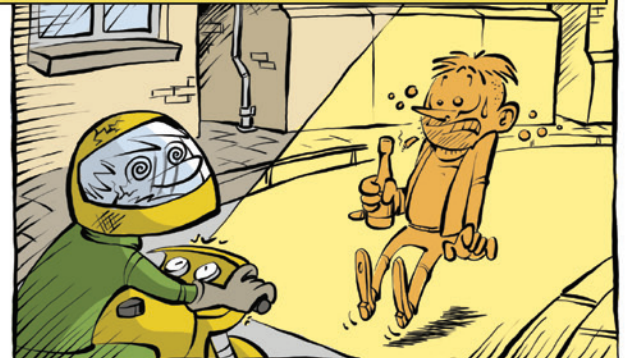
UN VIEUX CASQUE ÉQUIPÉ D'UNE VISIÈRE RAYÉE PEUT ÉGALEMENT ALTÉRER TA VUE...



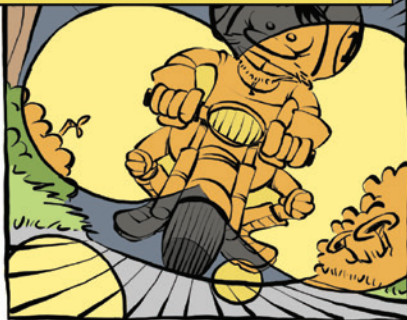
CE QUI PEUT AVOIR POUR CONSÉQUENCE DE DÉFORMER QUELQUE PEU TA VISION...



...ET CAUSER DES SITUATIONS FÂCHEUSES LORSQUE TU TE RETROUVES NEZ À NEZ AVEC DES PIÉTONS HABILÉS DE COULEURS SOMBRES, SURTOUT LORSQU'ILS TRAVERSENT LA CHAUSSEE À TON ARRIVÉE...



ADAPTE DONC TA VITESSE, SOIS ENCORE PLUS VIGILANT, LORSQUE TU ABORDES UN VIRAGE ET PRÉPARE-TOI À UTILISER TES FREINS PLUS TÔT QUE PRÉVU... PAR EXEMPLE SOUVIENS-TOI, LORSQUE TU CIRCULES DANS LA FORÊT...



...QU'IL PEUT Y AVOIR DES ANIMAUX QUI TRAVERSENT LA ROUTE...



BOING!