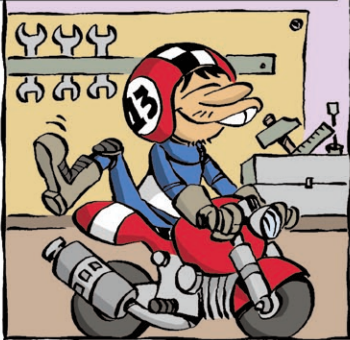




LUCKY 13, SAIS-TU QUE TU ES TRÈS VULNÉRABLE LORSQUE TU ES SUR LA ROUTE ? DONC, LORSQUE TU TE PRÉPARES À ENFOUCHER TA MOTO...



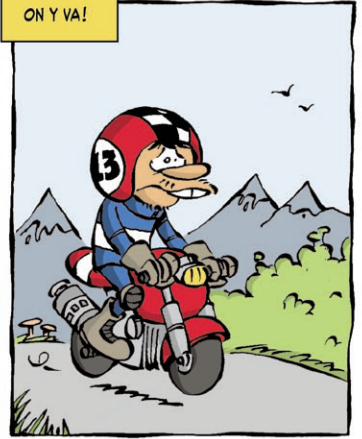
SOIS PRUDENT!



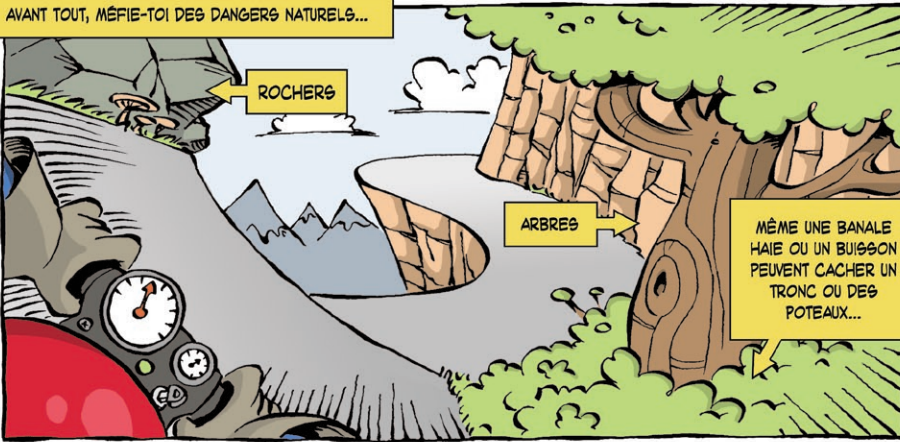
OK... ÇA PARAÎT UN PEU BRUTAL, DÉSOÛÉ... PAS DE QUOI S'ALARMER... RELAX... PRENDS-EN SIMPLEMENT DE LA GRAINE...



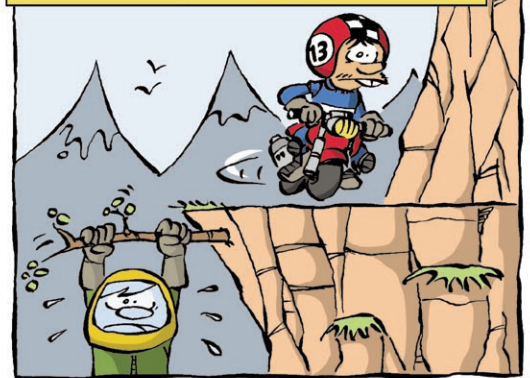
ON Y VA!



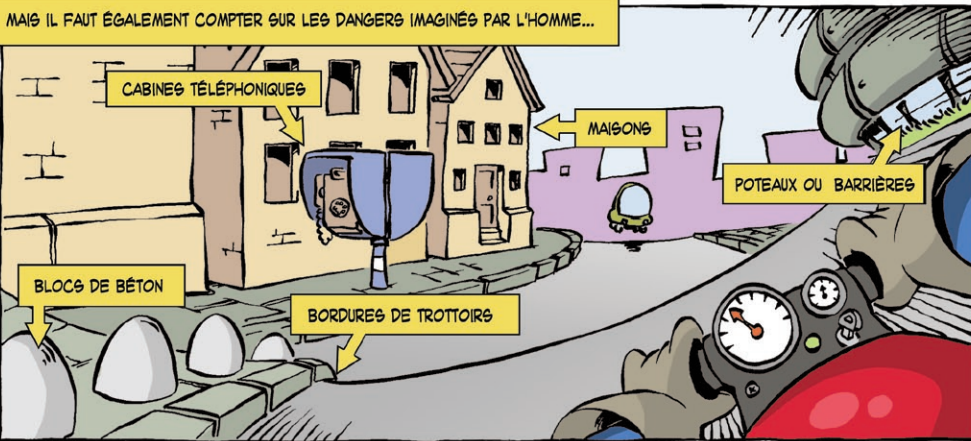
AVANT TOUT, MÉFIE-TOI DES DANGERS NATURELS...



LES ROUTES DE MONTAGNE PRÉSENTENT SOUVENT UNE FALAÏSE D'UN CÔTÉ ET UN PRÉCIPICE DE L'AUTRE; REDOUBLE DE VIGILANCE...



MAIS IL FAUT ÉGALEMENT COMPTER SUR LES DANGERS IMAGINÉS PAR L'HOMME...



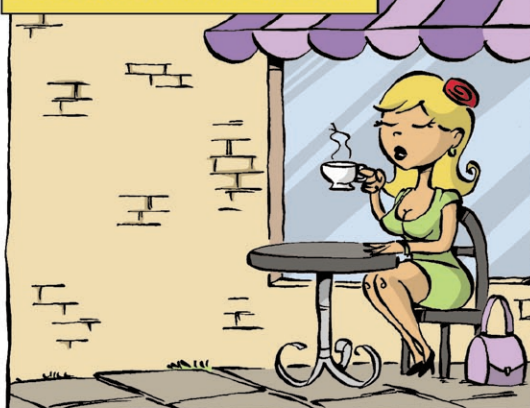
VOILÀ! CE N'ÉTAIT PAS SI TERRIBLE, NON ?



RESTE MAÎTRE DE TA VITESSE, FAIS ATTENTION À TA FAÇON DE PRENDRE LES VIRAGES ET BON AMUSEMENT...



OH! ET ESSAIE D'ÉVITER TOUTE DISTRACTION...



...CAR TU AURAS TENDANCE À TE DIRIGER VERS LE POINT FIXÉ!

